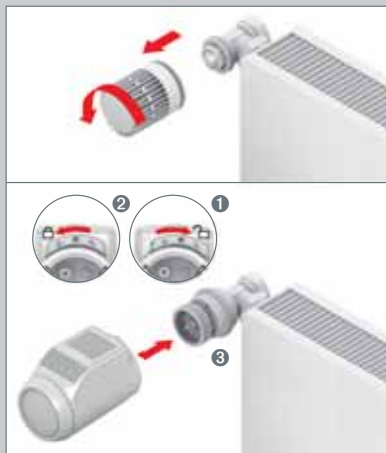


I vantaggi a colpo d'occhio

Facile da usare per un risparmio sicuro sui costi di riscaldamento

- Display regolabile
- Retroilluminazione
- Semplice programmazione
- Funzione antigelo
- Funzione di blocco contro gli interventi accidentali
- Funzione ECO
- Funzione apertura finestra
- Modalità "Vacanza" o "Party" per una grande flessibilità di utilizzo
- Programmazione intelligente
- Programmi orari preimpostati
- Funzione copia programma semplificata
- Esperienza e affidabilità Honeywell



Rimuovere la vecchia testa termostatica

1 e 2: elemento di sblocco valvola.

Posizione 1: valvola pronta per essere estratta.

Posizione 2: valvola bloccata sull'attacco.

3: Installazione

Applicare TheraPro HR90 sull'attacco della valvola in modo che la dentatura si innesti e non sia più visibile.

Facile da installare

TheraPro HR90 può essere facilmente installato su tutte le valvole standard per radiatori con connessione M30 x 1,5 senza strumenti e senza sporcare o bagnare il locale.

Pronto all'uso in pochi istanti:

- Inserire la batteria
- Impostare lingua, data e ora
- Rimuovere la vecchia testa termostatica
- Se necessario inserire un adattatore di montaggio
- Montare l'attacco della valvola
- Fissare TheraPro HR90

Il termostato TheraPro HR90 è pronto a funzionare.



PRODOTTI INTELLIGENTI PER
RISPARMIARE ENERGIA E DENARO

**Tutto sott'occhio.
Termostato elettronico da radiatore
TheraPro.**

Honeywell Srl
ACS Environmental Controls

Via Phillips, 12
20900 Monza (MB)
Telefono: +39 039 2165.1
Email: info@honeywell.it

IT3H-0097IT01-R0913
Dati soggetti a variazione
senza preavviso.

Honeywell

www.honeywell.it/home

TheraPro HR90



Facilità di lettura anche in spazi angusti e poco illuminati

Più chiaro di così! Risparmio, comfort e design

Cambia il punto di vista

TheraPro HR90 regola la temperatura ambiente ottimale: comfort assicurato con la temperatura giusta al momento giusto. Il design è compatto e moderno, il funzionamento è intuitivo e il risparmio sui costi di riscaldamento arriva fino al 30% .

Per un risparmio immediato

TheraPro HR90 regola la valvola di riscaldamento automaticamente tramite programmi che rispecchiano le abitudini dell'utente. La temperatura si adatta così alle reali necessità, permettendo flessibilità e comfort stanza per stanza.

Abbassare la temperatura ambiente di 1 °C, fa risparmiare circa il 6% di energia

Facile da usare

1 Display regolabile

Il display basculante offre sempre un'ottima lettura anche in situazioni di luce sfavorevole come, ad esempio, sotto il davanzale della finestra.

2 Retroilluminazione

Il display retroilluminato e i caratteri di grandi dimensioni risultano di facile lettura anche al buio.

3 Semplice programmazione

Per agevolare le operazioni di programmazione, il termostato TheraPro HR90 può essere rimosso dalla valvola del radiatore.

4 Protezione antigelo

Se la temperatura scende al di sotto di 5 °C, la valvola del termostato si apre finché la temperatura sale nuovamente a 6 °C, proteggendo l'impianto dal gelo.

5 Funzione di blocco contro gli interventi accidentali

Per la protezione da manomissioni, anche involontarie, è possibile bloccare le funzioni di TheraPro HR90.

6 Funzione ECO

In modalità ECO, la temperatura ambiente è ridotta di 3 °C.

7 Funzione apertura finestra

Per risparmiare energia, il termostato chiude la valvola del radiatore quando si apre una finestra.

8 Modalità operative ulteriori

Le modalità "Party" e "Vacanza" possono essere regolate facilmente garantendo un'ulteriore flessibilità di utilizzo..

9 Programmazione intelligente

Fino a 6 punti di commutazione al giorno e 3 temperature diverse sono regolabili sui 7 giorni della settimana.

